

구매 규격서

Commodity Description

Maker	Description	Quantity
(주)제이오텍 Jeio Tech Co., Ltd.	가열 자석 교반기 (Multi-type) Hotplate & Magnetic Stirrer (Multi-type) (모델명: MS-53MH)	1



MS-53MH

사용용도

- 다양한 가열 교반 실험
- 고온에서의 합성이나 중합반응
- 물리적, 화학적 성질이 다른 두 액상 물질의 혼합
- 미세 분말과 액상물질의 혼합/균질화
- 적정(Titration)

A. 특징

구조 기능적 특징

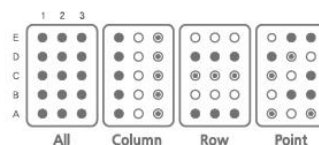
- Top Plate와 Heater 일체형 구조로 열전달 속도가 빠르고 내구성이 우수
- 교반 능력 유지를 위한 특수 영구 자석 사용
- 4가지 교반 제어 방식 및 타이머 기능으로 All/Column/Row/Point 별 제어

뛰어난 안전성

- Spill-proof 디자인으로 용액 내부 유입 최소화
- Spark 발생이 없는 BLDC 모터 사용
- 과열 방지 장치로 기기 고장 예방
- Top Plate 상부는 실리콘 패드로 구성되어 초자의 미끄러짐 방지 및 교반 지점 표시
- 부드러운 교반 시작으로 시료 유출 방지

사용 편의적 특징

- PID Feedback 제어로 정밀한 온도/교반 제어
- 별도의 Heater Knob 및 동작 LED 표시
- Count-down 타이머 기능 제공 (최대 99시간 59분)
- 사용자자 필요에 따른 신속한 교반 정지 기능
- 시인성 및 시야각이 우수한 VFD 디스플레이



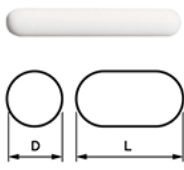
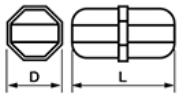
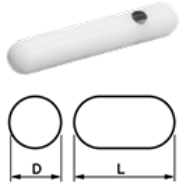




B. 제품 구성

Item	Quantity
제품 본체	1
사용자 설명서	1
Power Cable	1
Fuse	1

C. 제품 사양

Model		MS-53MH
Heating	Temperature range (°C)	Top plate, Max. 120°C
	Control mode	Scale
	Heater output, max. (W)	1000
Stirring	Speed range (rpm)	30 to. 2,000
	Operating mode	4 (All, Column, Row, Point)
	Position (Row x Column)	15 (5 x 3)
	Point distance (W x D, mm)	117 x 90
	Capacity per point at 2,000 rpm (mL, H ₂ O)	500
	Magnetic bar, length max. (L x Φ, mm)	30 x 8
Material	Top plate	Aluminum
	Body	Powder coated steel
	Motor type	BLDC
Timer (Heating and/or Stirring)		Max. 99 hrs 59 min.
Dimensions	Top plate (W x D, mm)	385 x 493
	Exterior (W x D x H, mm)	395 x 614 x 104
	Net Weight (Kg)	15
Electrical requirements (220V/60Hz, A)		5.6
Cat.No		AAA34025

D. 별매 액세서리

Cat. No.	제품명	Description (L x D, mm)	
BCW0011138	Cylindrical magnetic bar		13 x 8
BCW0011156	-PTFE 불활성 재질		15 x 6
BCW0011208	-Magnet-ALNICO V		20 x 8
BCW0011258	-Temp.: -200~280°C		25 x 8
BCW0011308	-매끈하고 둥근 형상		30 x 8
BCW001513	Octahedral magnetic bar		13 x 8
BCW001515	-PTFE 불활성 재질		15 x 8
BCW001522	-Magnet-ALNICO V		22 x 8
BCW001525	-Temp.: -200~280°C		25 x 8
BCW001528	-팔각 모양, Pivot ring 구조		28 x 8
BCW001112RE	Turbo cylindrical magnetic bar		12 x 4.5
BCW001120RE	-SmCo 자석 -400°C 사용 가능		20 x 6
BCW001130RE	-매끈하고 둥근 형상		30 x 6
BCW001610RE	Turbo oval magnetic bar		10 x 5
BCW001615RE	-SmCo 자석 -400°C 사용 가능 -둥근 바닥 플라스크에 적합		15 x 6
BCW0041300	Magnetic retriever, polypropylene		300 x 10
BCW0041350			350 x 10
BCW0041450			450 x 10
BCW004150	Magnetic retriever, PTFE		150 x 10
BCW004250			250 x 10
BCW004350			350 x 10
BCW004450			450 x 10
BCW004250RE	Magnetic retriever, PTFE rare earth (turbo)		250 x 10
BCW004350RE			350 x 10
BCW004450RE			450 x 10
	-SmCo 자석, PTFE 코팅		
	-400°C 사용 가능		

E. 비고

Warranty	2 years
PL 보험	가입 제품 (Product Liability Insurance - 생산물배상책임보험)
인증내역	CE